

ЭЛЕКТРОПРИВОД ДЛЯ КЛАПАНОВ ДЫМОУДАЛЕНИЯ БЕЗ ПРУЖИННОГО ВОЗВРАТА

| FS10N... |



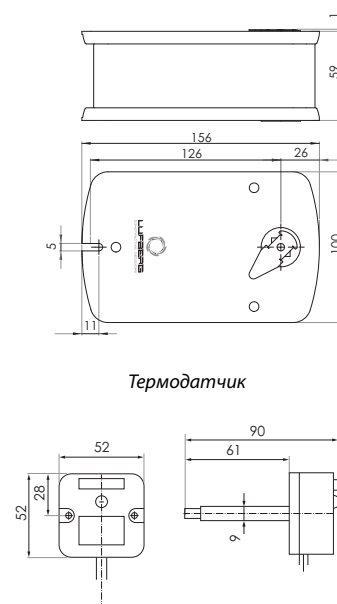
ТАБЛИЦА ВЫБОРА МОДЕЛЕЙ

Крутящий момент	Управление	Электропитание	Термодатчик	Вес	Модель
10 Нм	3-х позиционное	24 В AC/DC	-	1,55 кг	FS10N24S
			да	1,74 кг	FS10N24ST
		230 В AC	-	1,56 кг	FS10N220S
			да	1,74 кг	FS10N220ST

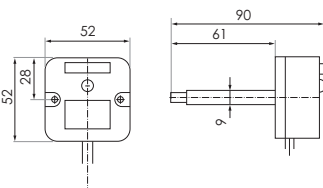
ТЕХНИЧЕСКИЕ ХАРАКТЕРИСТИКИ

Модель	FS10N24S (T)	FS10N220S (T)
Крутящий момент	10 Нм	
Время срабатывания	45 с	
Управление	3-х позиционное	
Напряжение	24 В AC/DC	230 В AC
Частота	50/60 Гц (AC)	
Мощность		
- во время вращения	4,0 Вт	4,0 Вт
- в состоянии покоя	1,0 Вт	1,0 Вт
- расчётная	5,0 ВА	5,0 ВА
Угол поворота	-5°~90°	
- настройка	-	
Направление вращения	определяется стороной монтажа привода	
Уровень шума – двигатель	<50 дБ(А)	
Сигнал обратной связи	-	
Электрическое подключение	подсоединенный кабель 1м	
Вспомогательные переключатели	2x SPDT**, 3 (1,5) А, 230 В	
Степень защиты	IP54	
Класс защиты	III низкое напряжение	II
Влажность окружающей среды	95% RH без конденсации	
Температура окружающей среды	-30~+50 °C	
Температура хранения	-40~+70 °C	
Срок службы	60 000 циклов	
Механическое подключение		
- круглых штоков	-	
- квадратных штоков	12x12 мм	
Ручное управление	с помощью шестигранного ключа	
Термоэлектрический выключатель	срабатывает при температуре >72 °C (только модели FS...T)	
Соответствие стандартам	ISO, CE, EAC	

РАЗМЕРЫ (мм)

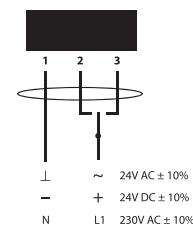


Термодатчик

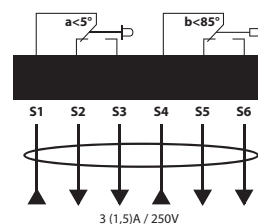


ЭЛЕКТРИЧЕСКОЕ ПОДКЛЮЧЕНИЕ

3-х позиционное



Вспомогательные переключатели



** SPDT (Single-Pole Double-Throw) – однополюсная группа переключающих контактов.